



Nationale Projekte
des Städtebaus



Ein neues Stadtquartier entsteht

Saarburg Terrassen nehmen Gestalt an

Schadaller Str.

Cité Sud und Nord

Kaserne "De Lattre"

Saarburg Terrassen



Stadion



Bildungszentrum



Alternativen
Gärten v.
Saarburg



Naturraum



Konversion



Kita und
Festplatz



Nutzungsmix



Wohnraum



Küchenhaus



Photo
voltaik



Cité Sud
und Nord



Grünzug



Eventhalle



Kita



Nahversorger



JAZ



Bereich ehe. Kino

“

Im Bereich der ehemaligen Kaserne de l'attre möchte die Stadt Saarburg ein neues, modernes und nachhaltiges Stadtquartier schaffen: mit dem historischen Küchenhaus als zentralen Punkt, einem barrierefreien Grünzug, der den Stadtteil mit der Innenstadt verbindet, verkehrsberuhigt und mit vielen Plätzen für ein besseres Miteinander.

Stadtquartier für Morgen

”

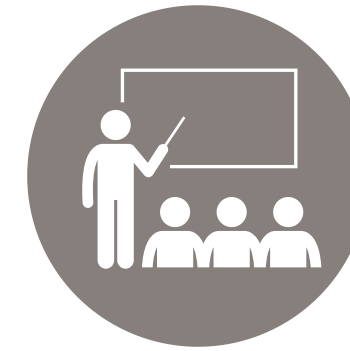


Q1

Eingang Irscher Str.



**Nahversorger und
Dienstleistungsmix**



**Bildungszentrum für den
Bundesfreiwilligendienst**



**Wohnen und
Büroräume
(Dienstleistungen)**



Ärztehaus



Quartiersparkplatz



Q2

Eingang Irscher Str.



Q2

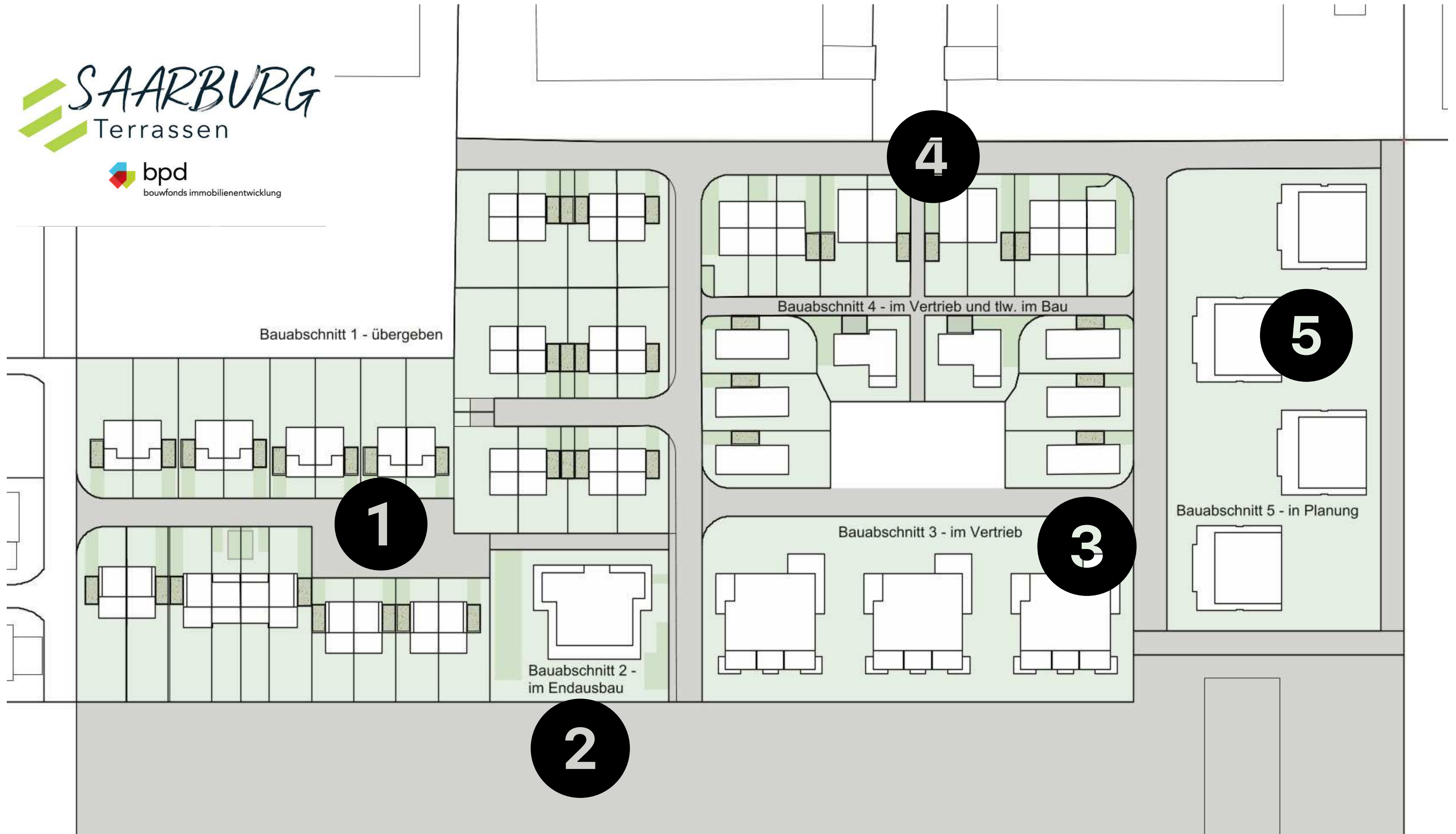


Individuelles Wohnen



Q3

Eingang Irscher Str.





1

2



3



3



4





Übergang 1. Bauabschnitt

Übergang 5. Bauabschnitt



Für Menschen die Zukunft bauen –
Traumhäuser und Eigentumswohnungen

www.neubau-saarburg.de

EIN PROJEKT VON



BERATUNG UND INFORMATION

BPD Niederlassung Frankfurt a. M. | Tel.: 069 509 579 - 1065
frankfurt@bpd.de | www.neubau-saarburg.de

Grünzug Ost

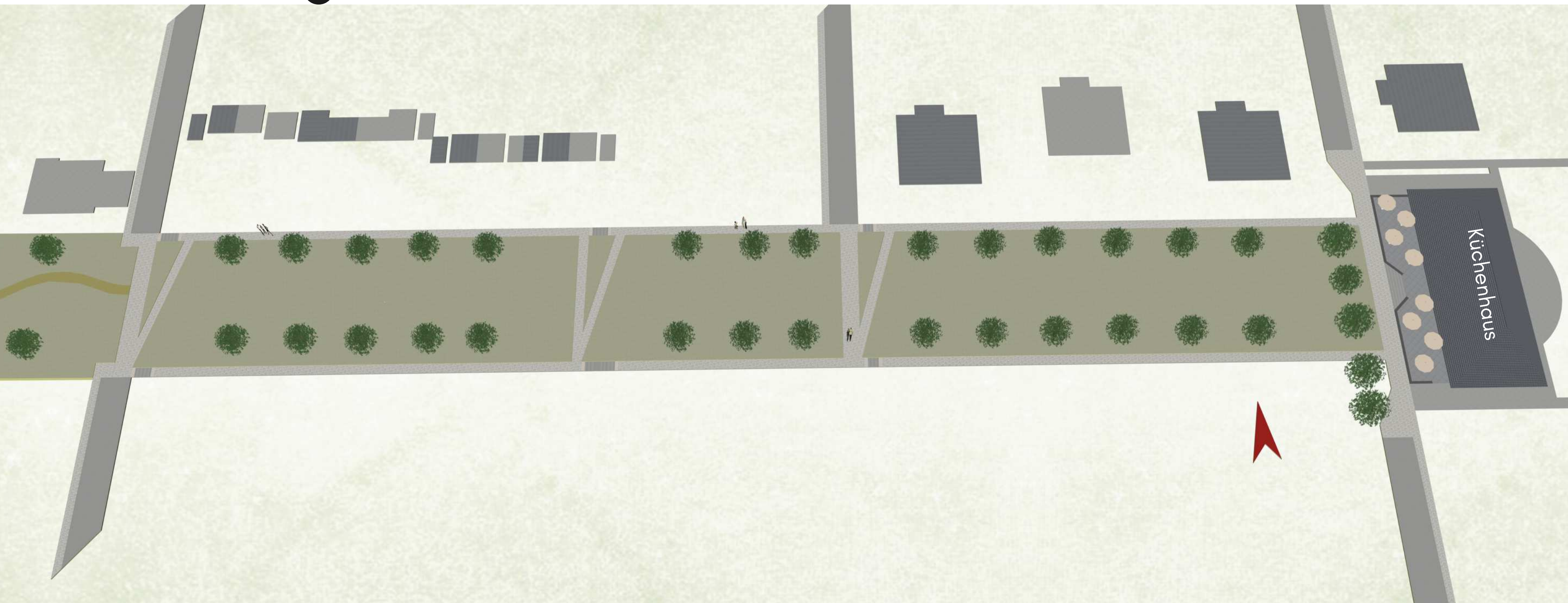
Küchenhaus

Grünzug West

Eingang Irscher Str.



Grünzug West



Wege, Rampen, Bepflanzung

Grünzug West

1

Rad- und Fußwege in Form einer Allee

2

Barrierefreier Anschluss an die Innenstadt über fünf Querverbindungen, drei davon als Rampe angelegt

3

Flugkorridor für Fledermäuse

4

viele grüne Aufenthaltsflächen zur Freizeitgestaltung

Grünzug Ost

Küchenhaus

Grünzug West





Rampen

Rampen

Rampen

Fußwege beidseitig

Grünzug West

Grünzug Ost



Grünzug Ost

1

**Fortführung als
Verbindung zum Kammerforst**

2

**rückt das Küchenhaus
weiter ins Zentrum**

3

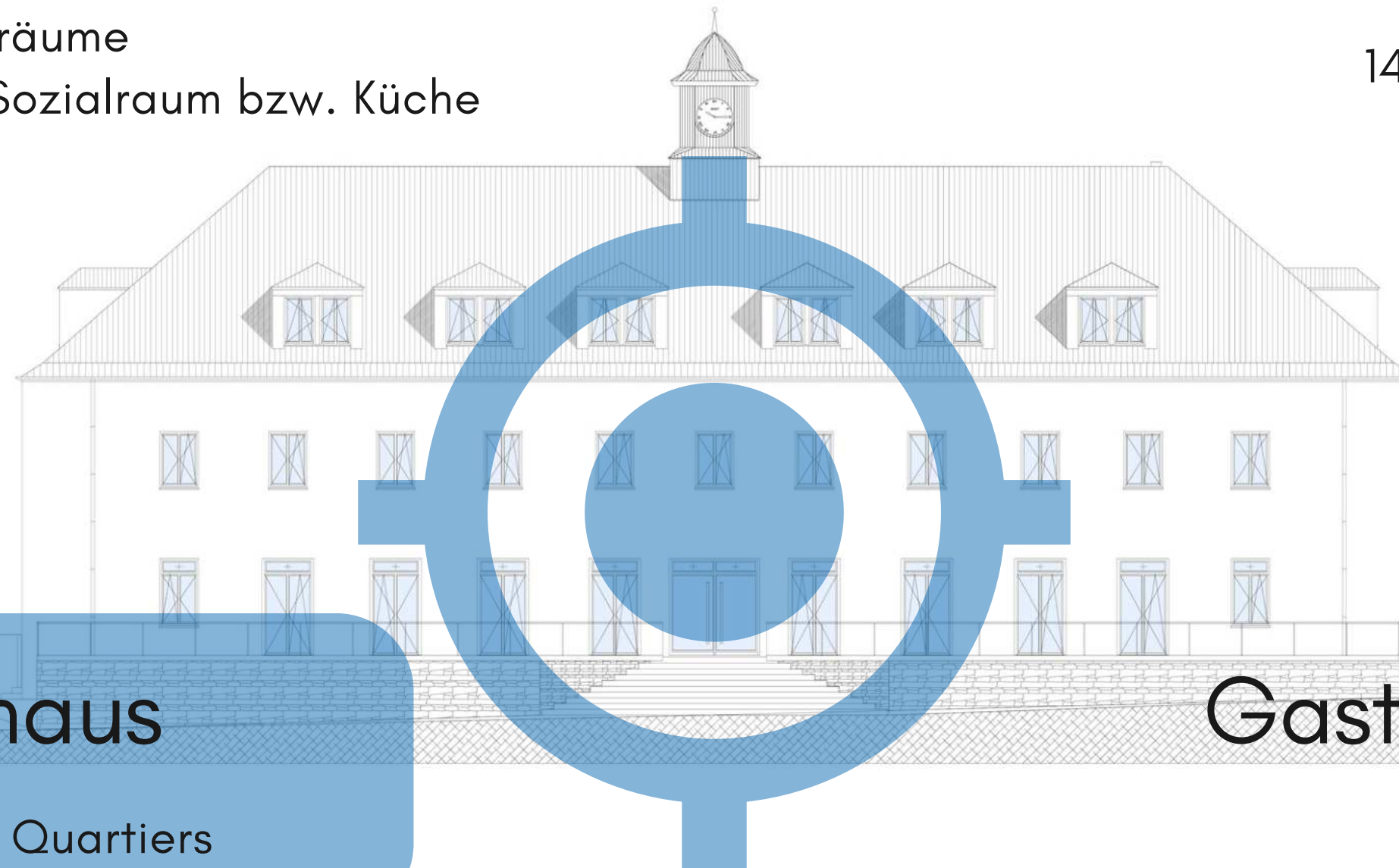
**Weitere Gestaltungs- und
Nutzungsmöglichkeiten in
Verbindung mit der Terrasse
des Küchenhauses**

Seminarräume (1. OG)

3 Seminarräume
1 Ruhebereich, Büroraum, Sozialraum bzw. Küche

Appartments (Dach)

14 kleine Apartments



Küchenhaus

Das Zentrum des Quartiers

Gastronomie (EG)

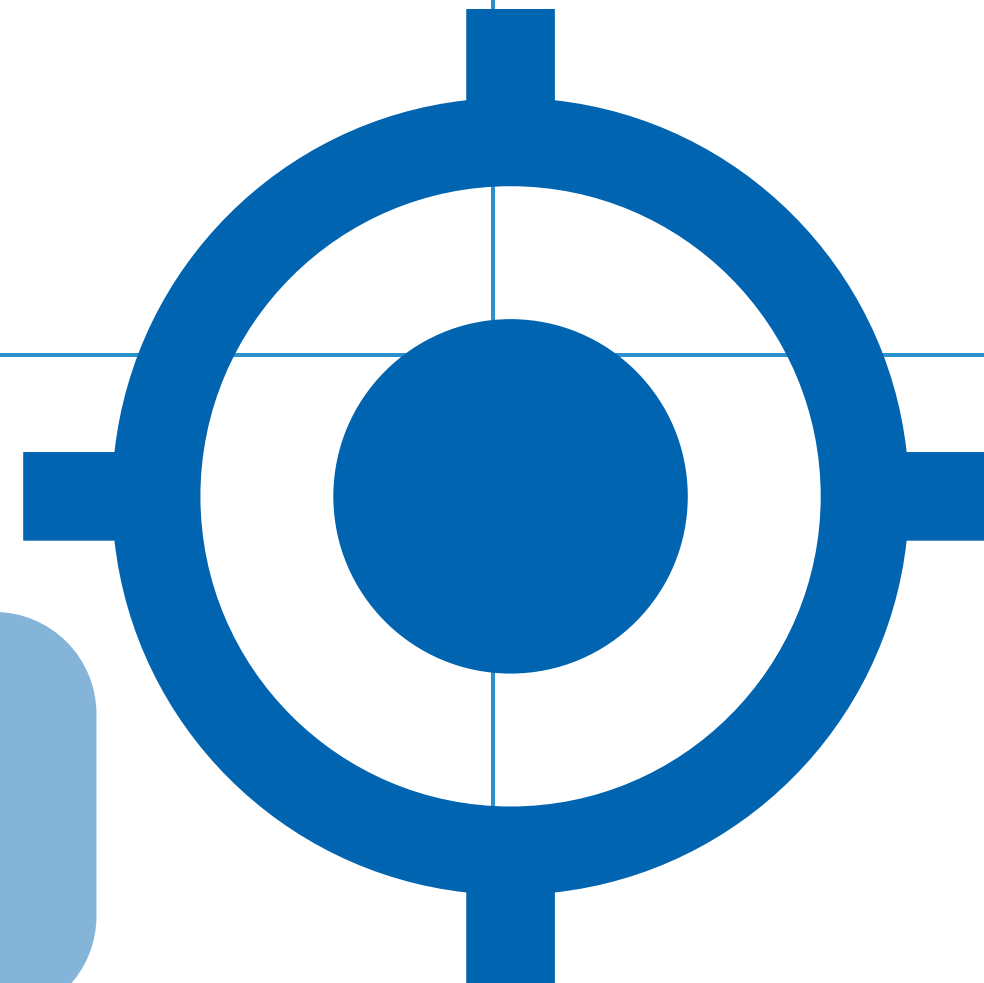
mehrere Bereiche, darunter 1 Saal für
Veranstaltungen, große Küche, 2 Terrassen

Seminarräume (1. OG)

3 Seminarräume
1 Ruhebereich, Büroraum, Sozialraum bzw. Küche

Appartments (Dach)

14 kleine Apartments



Küchenhaus

Das Zentrum des Quartiers

Gastronomie (EG)

mehrere Bereiche, darunter 1 Saal für
Veranstaltungen, große Küche, 2 Terrassen

Historisches Gebäude







Innenausbau – Sachstand

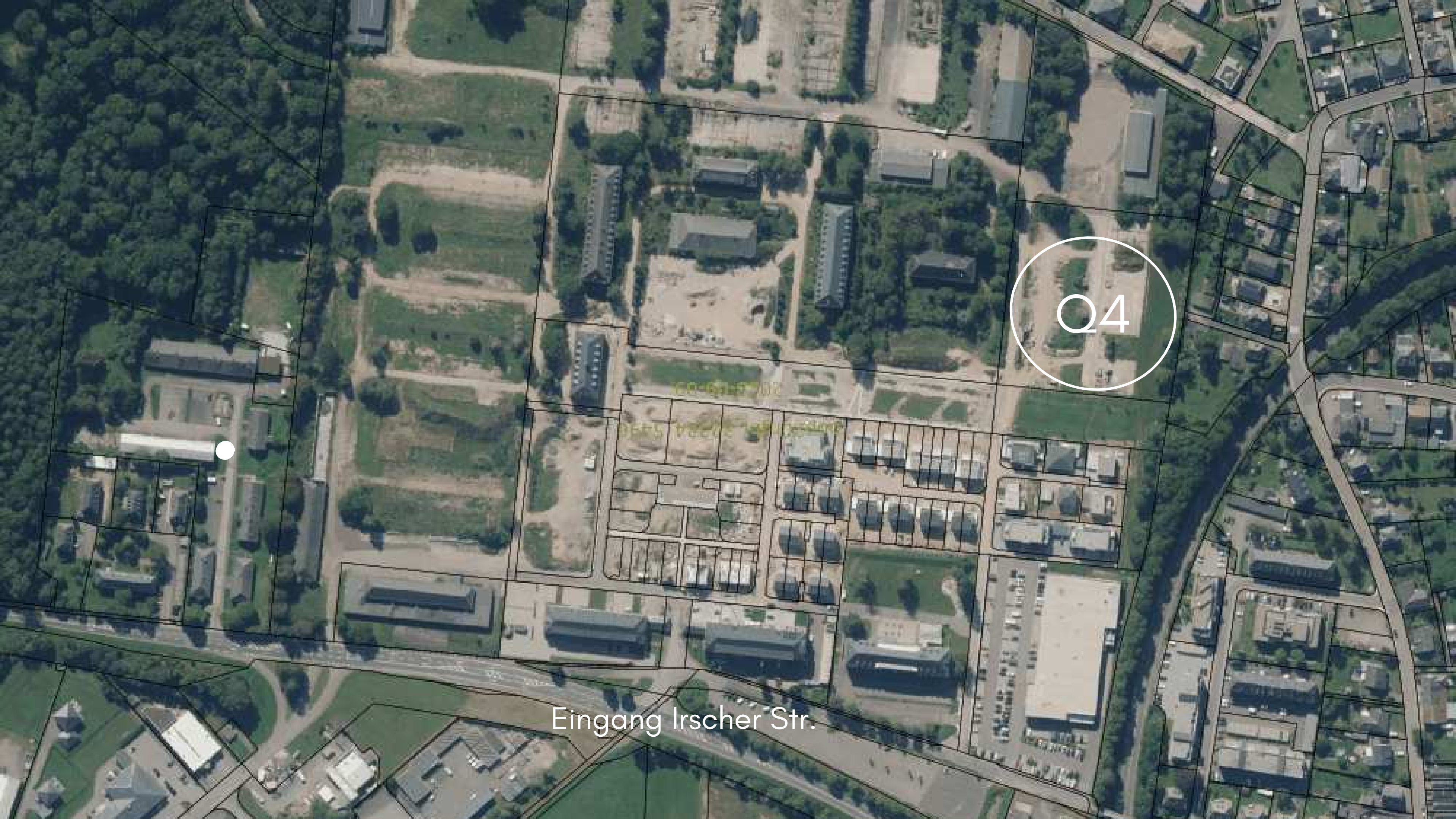


Erdgeschoss



Obergeschoss

Fertigstellung im November 2024



Q4



Eingang Irscher Str.



Q4



Individuelles Wohnen

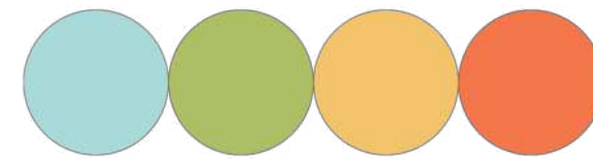
12 Bauplätze

Bei Interesse E-Mail an rathaus@saarburg.de



Q5

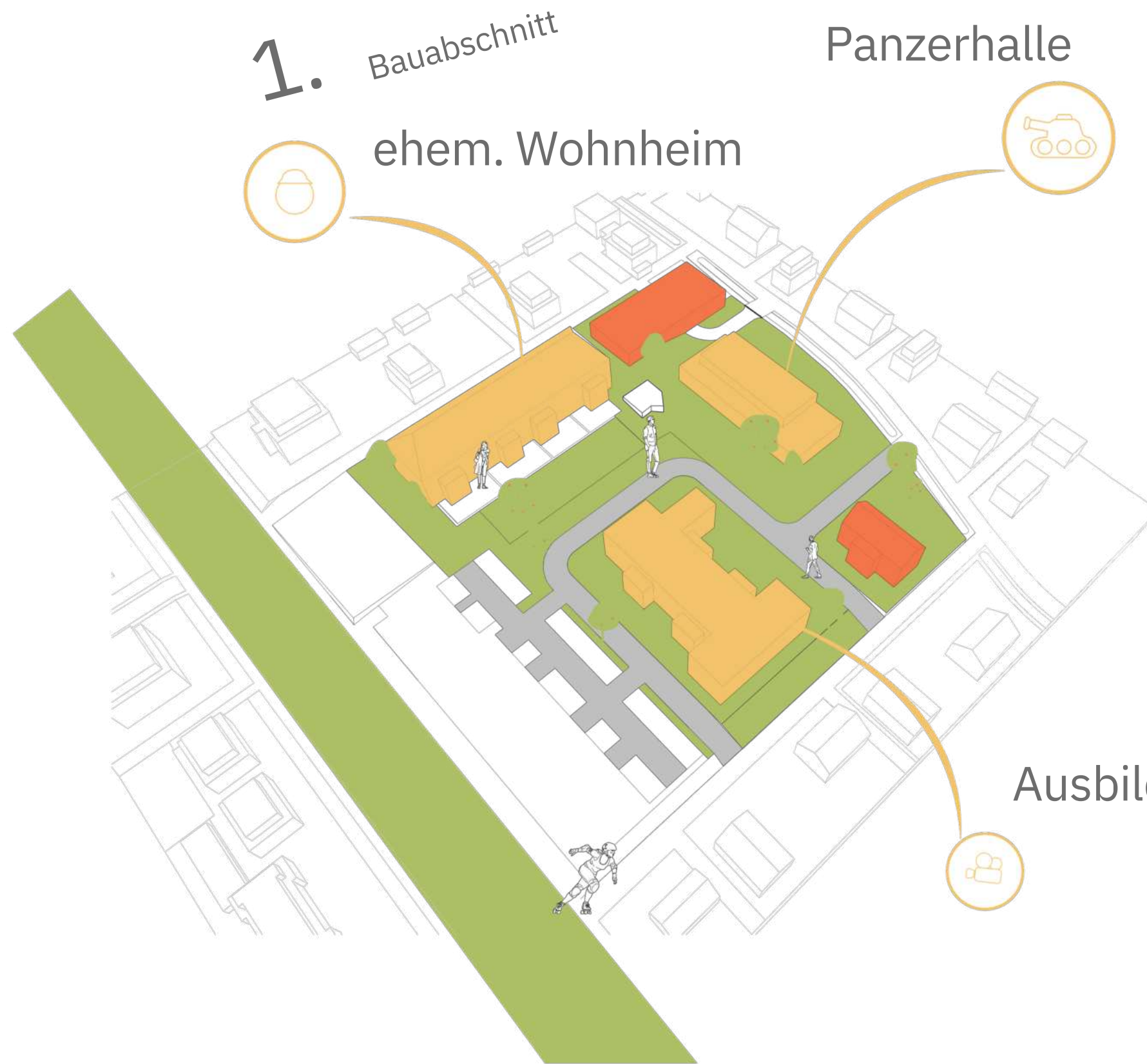
Eingang Irscher Str.



Wohnen am Grünzug

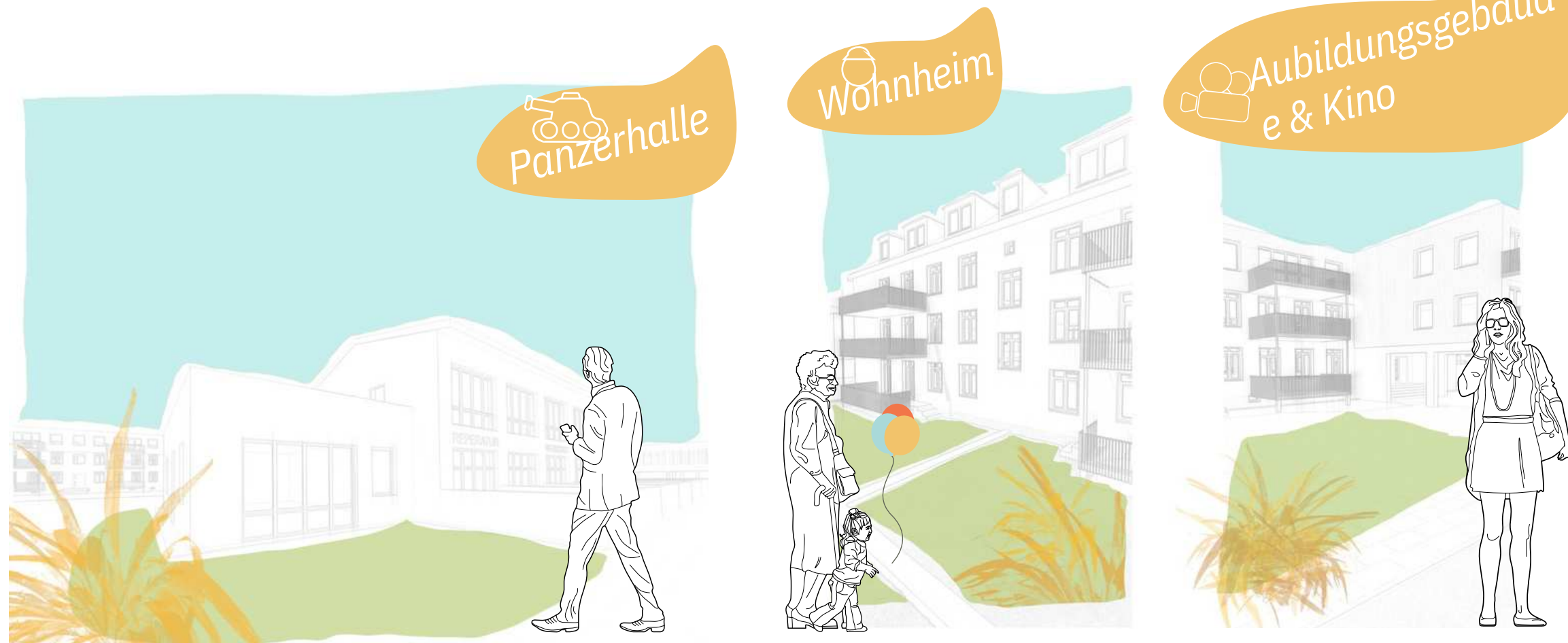
Wohnen am Grünzug zwischen Alt und Neu

- Gute Anbindung an öffentliche Verkehrsmittel und Straßen
- Leicht erreichbares Areal
- Vielfältige Entspannungsmöglichkeiten
- Spaziergänge im Grünen



Wohnen im Altbestand

Historisch und charmant



Infos unter <https://www.gtbau.de/>

Neubau

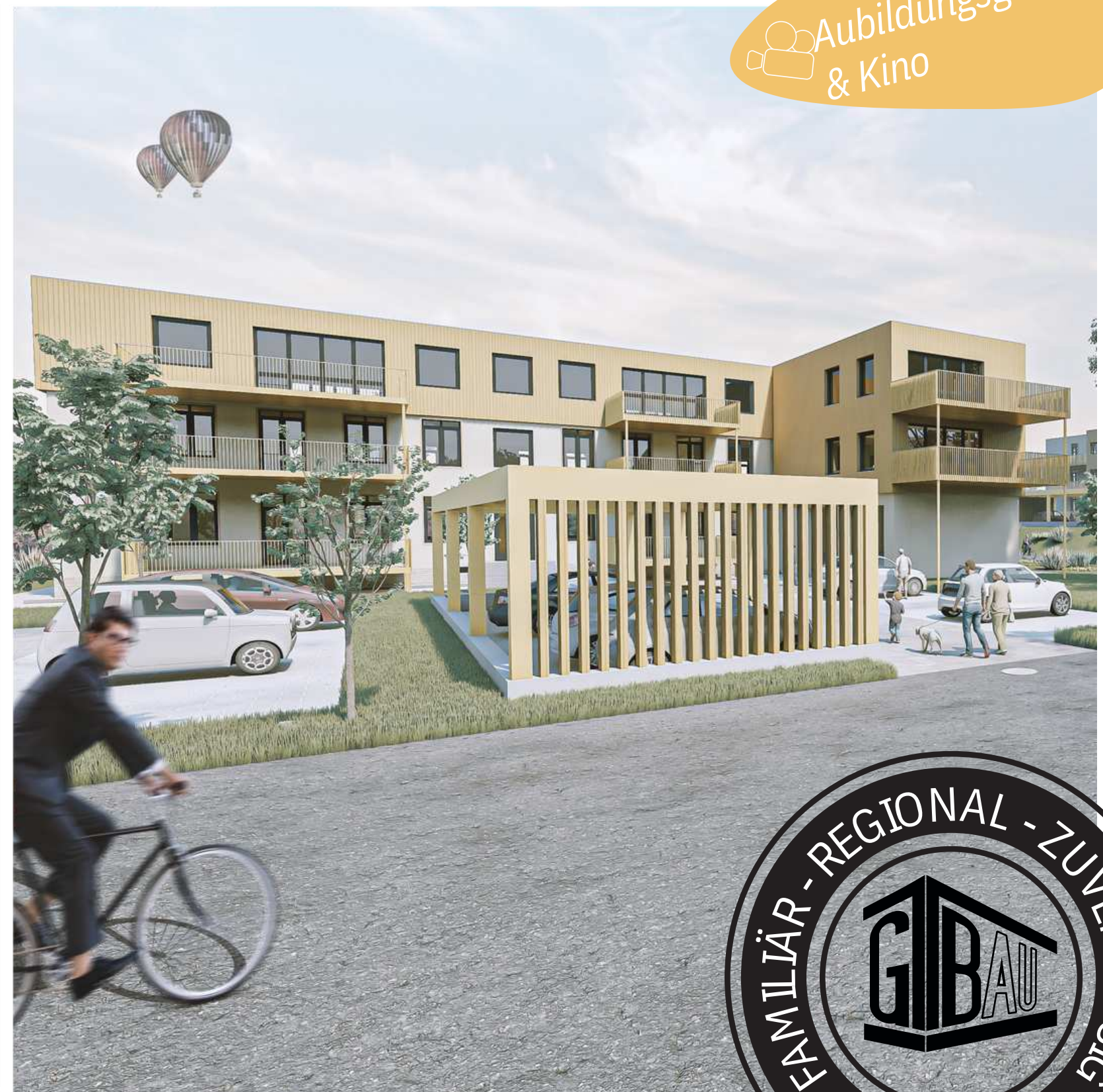
Individuell und hochwertig



 Panzerhalle



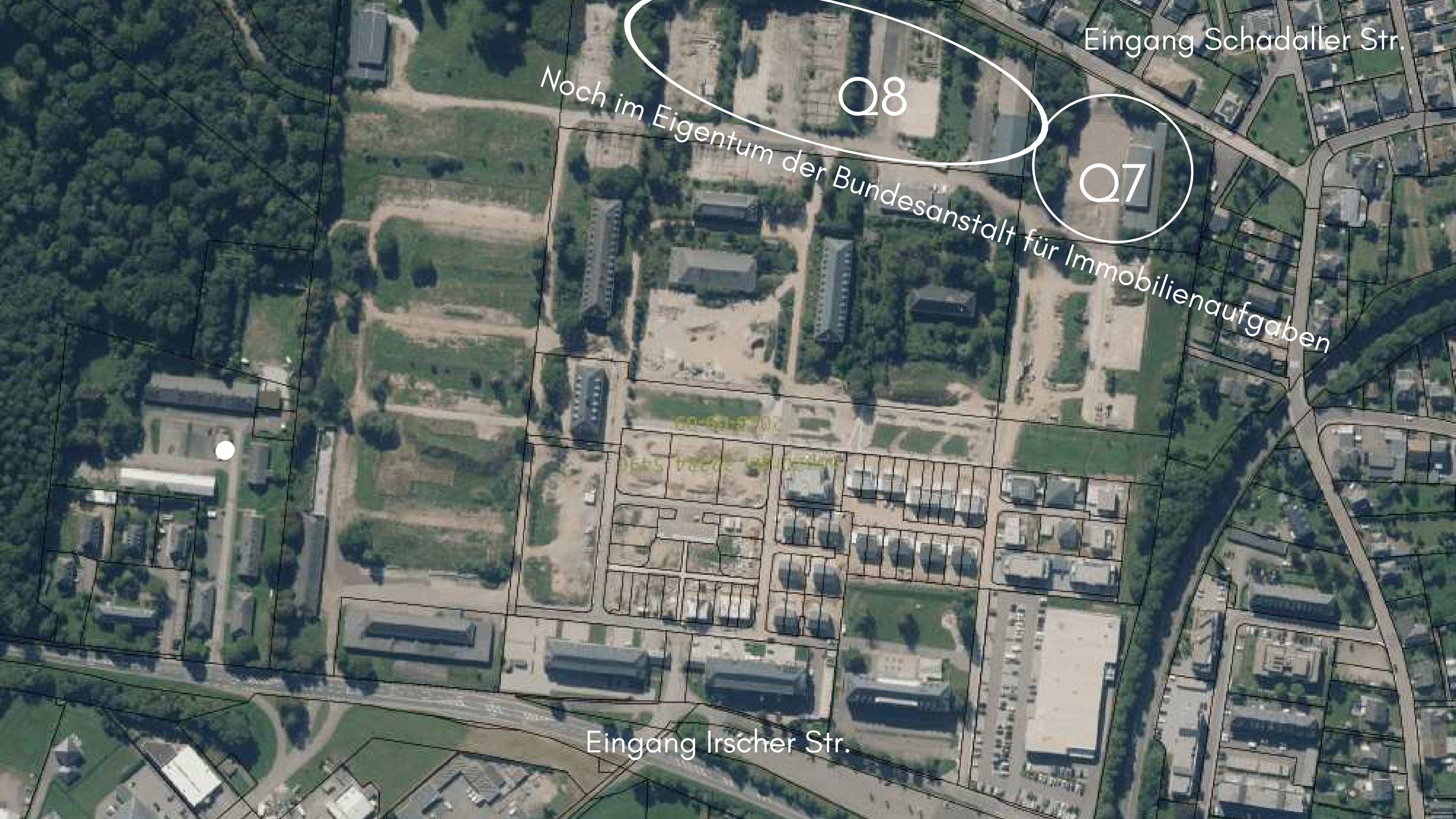
 Ausbildungsgebäude
& Kino



BPD in Planung



Eingang Irscher Str.



Eingang Schadaller Str.

Q8

Q7

Noch im Eigentum der Bundesanstalt für Immobilienaufgaben

Eingang Irscher Str.



Eingang Schadaller Str.

Q9

Eingang Irscher Str.





MASSIVHOLZ-MEHRFAMILIENHÄUSER

KaWe  **BAU**

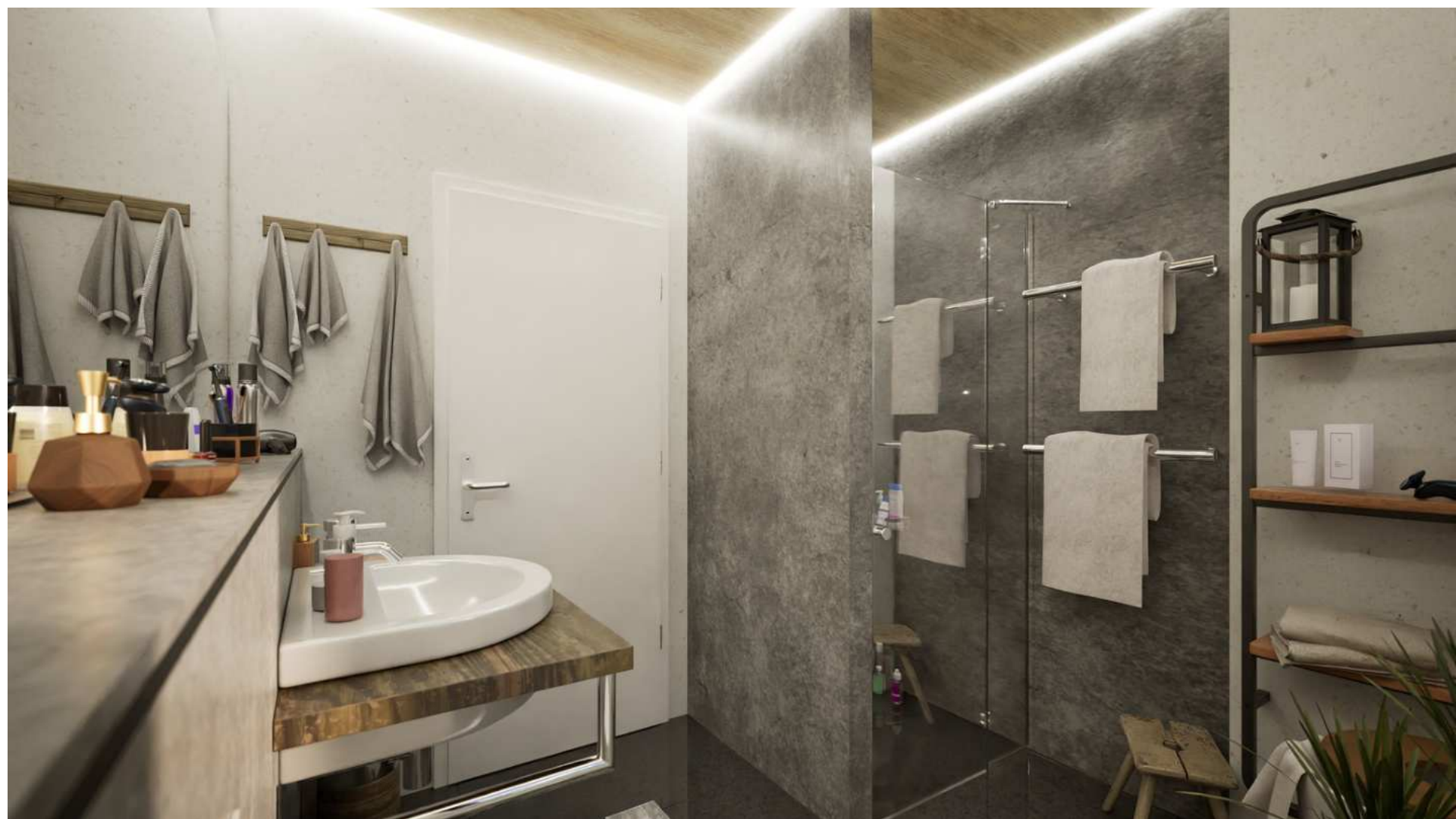
WOHNKONZEPTE IM EINKLANG MIT DER NATUR

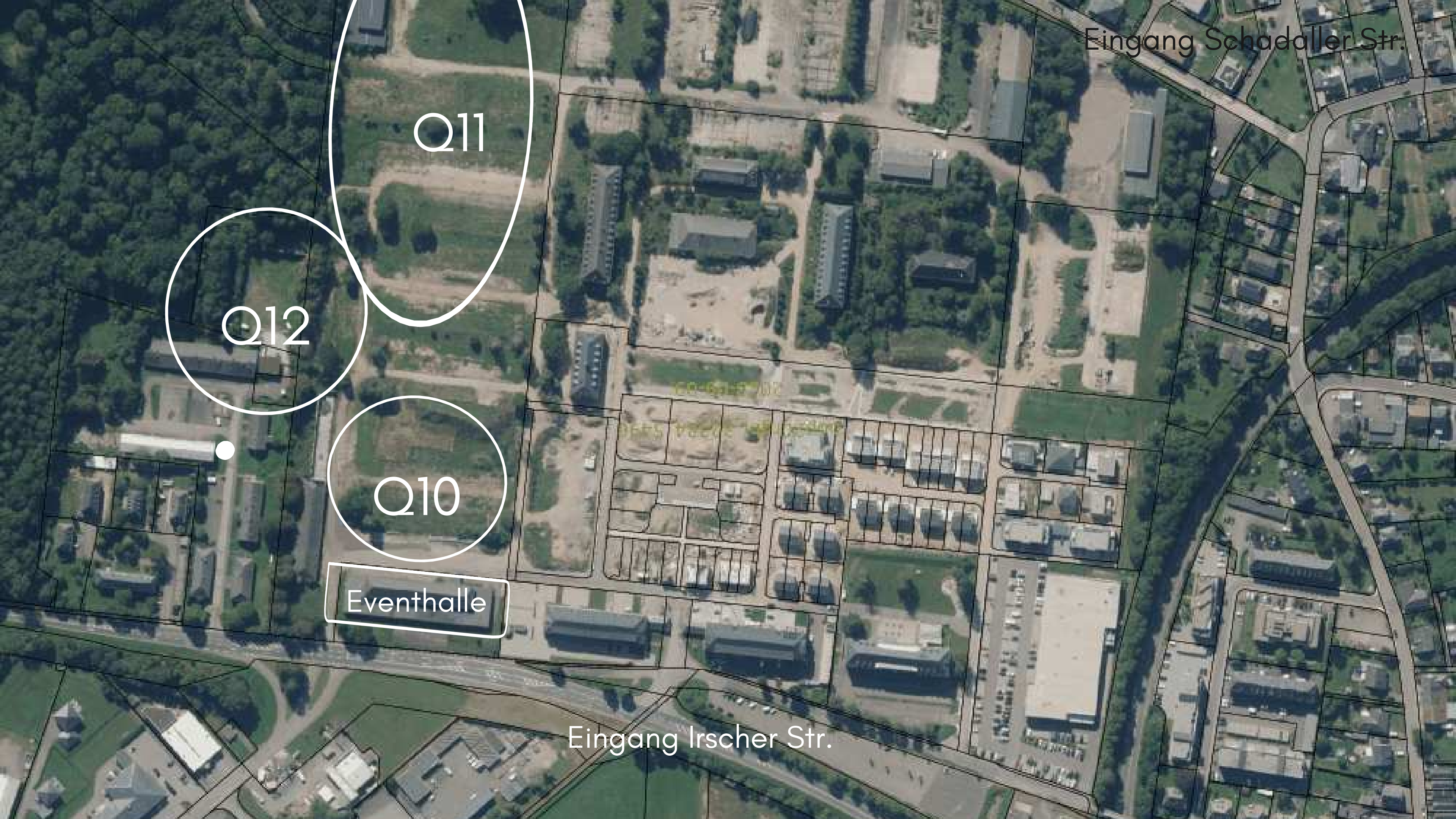
- nachhaltiges Wohnkonzept für Massivholz-Mehrfamilienhäuser
- 20 Wohneinheiten verteilt auf zwei Mehrfamilienhäuser mit je 10 Wohneinheiten
- Ausstattung mit Photovoltaik-Anlagen, Wärmepumpen und nachhaltigen Heizsystemen KfW-gefördert, Energie nach Förderprogramm 297 KfW

Infos unter <https://kawe-bau.de>









Q11

Q12

Q10

Eventhalle

Eingang Schadaller Str.

Eingang Irscher Str.

Gärten von Saarburg



Wasser

Bohrungen führten nicht zum gleichen Ergebnis
wie die vorherigen Gutachten

Abstand zum Wald

Erweiterung des Abstandes, Verkleinerung der Fläche

Ideen Q 10, 11 und 12

Tiny Houses

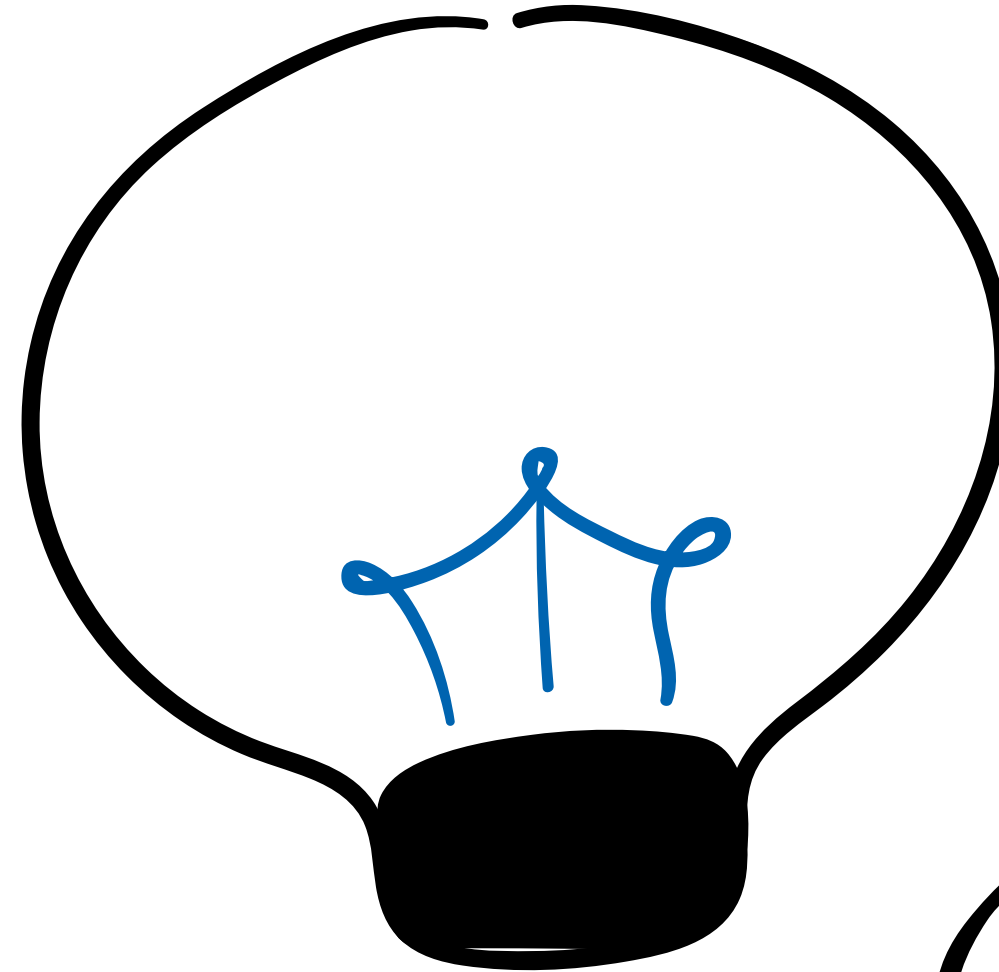
Gemeinschaftliches
Wohnen

Klimaresiliente
Gärten

Forschungs- und
Dokumentationszentrum

Wohnanlage
Senioren

Ferienanlage





Wintergärten Terrassendächer

LiveEye

Multifunktionale Halle für Workshops und Events



Entwurf | Skizze Eventhalle

Nachhaltig, sicher und wirtschaftlich entwässern

Oberflächenwasser läuft im Innenbereich der Kaserne mittels Trennsystem durch einen Regenwasserkanal...

...und wird dann gedrosselt in den Kasselbach geleitet. Das ist sicher und spart Ressourcen.

...fließt durch den mittels Durchpressung hergerichteten Kanal unter der Bundesstraße 407 über Entwässerungsgräben durch das Industriegebiet in die Regenrückhaltebecken





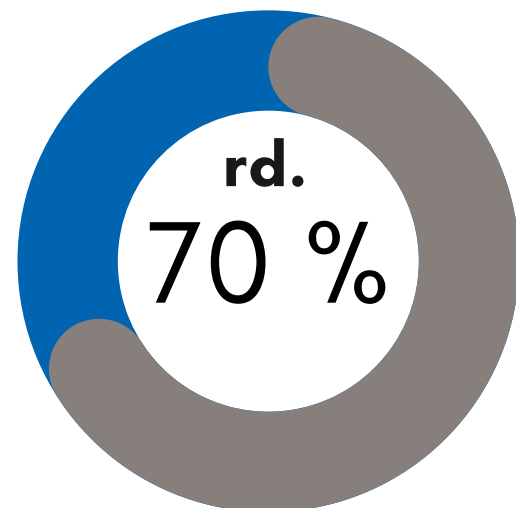
Finanzierung

„Saarburg-Terrassen: Öffentliche Räume“

1 Grünzug West

2 Küchenhaus

3 Grünzug Ost



Förderung: 5,43 Mio €



Danke

Wenden Sie sich bei Fragen an uns.

Telefonnummer
(06581) 81-115

E-Mail-Adresse
rathaus@saarburg.de

Website:
www.saarburg.de

