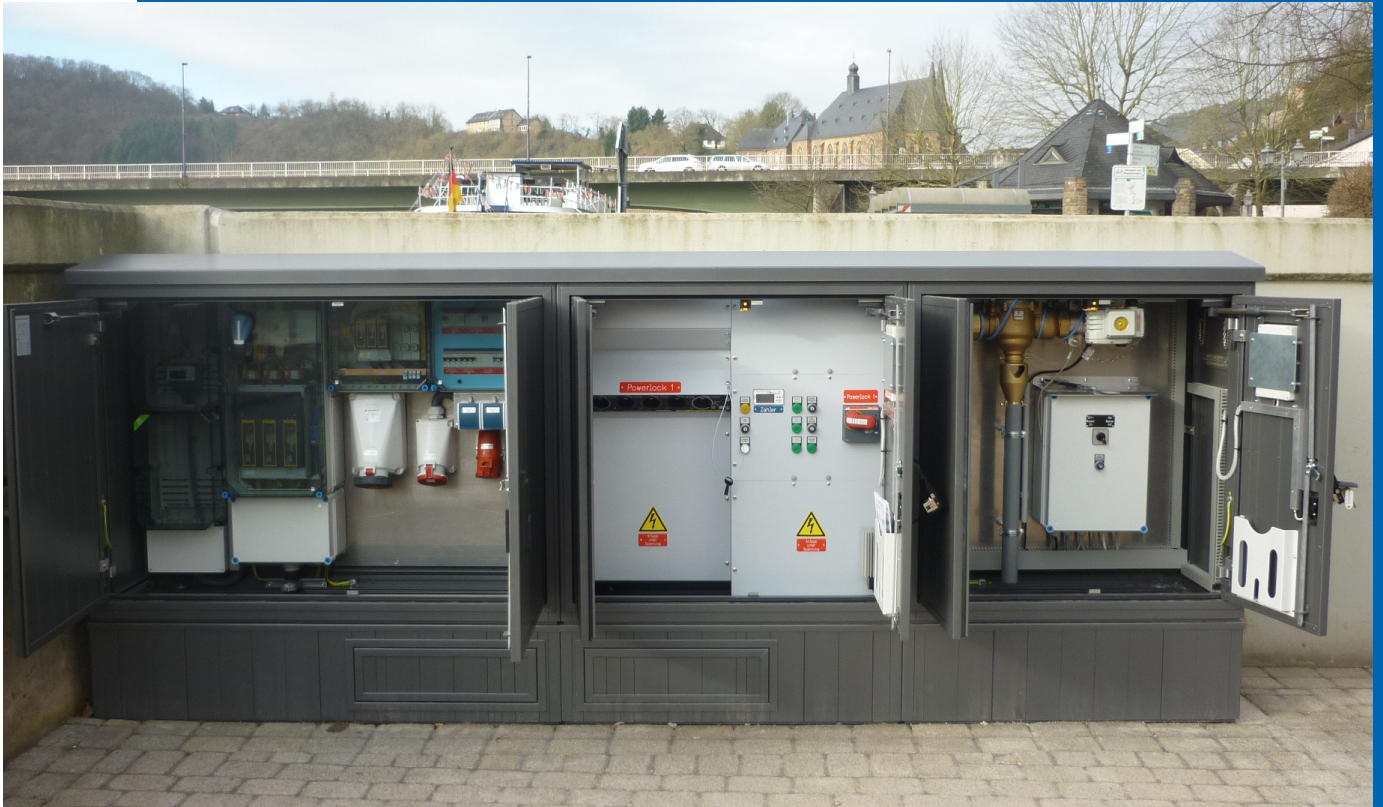


# TECHNISCHE DETAILS

der Schiffsanlegestelle der Stadt Saarburg



## ANSCHLÜSSE

---

1x 320 A-Powerlock-Anschlüsse, jeweils 5 Verbindungen vom landseitigen Terminal zum Bordnetz des Schiffes  
Wasseranschluss  
**Zugang per Keykarte**

---

Weitere Anschlüsse  
1 x 125 A, 1 x 63 A, 1 x 32 A, 1 x 16 A  
**Zugang per Schlüssel**

---

Am neuen Energieterminal der Stadt Saarburg (s. Foto) können die anliegenden Fahrgast- und Hotelkabinenschiffe mittels Verbindungsleitungen vom landseitigen Terminal zum Bordnetz des Schiffes Energie aus dem öffentlichen Stromversorgungsnetz gewinnen. Anträge zur Ausstellung einer Keykarte bitte auf vorgefertigter Mustervorlage an:

Kulturbüro der Stadt Saarburg  
Am Markt 29  
54439 Saarburg  
T: 0049 6581 99 46-42 oder -43  
M: [schiffe@saarburg.de](mailto:schiffe@saarburg.de)

Technische Fragen:  
Bauhof der Stadt Saarburg  
Mobil: 0049 151 195 13 514